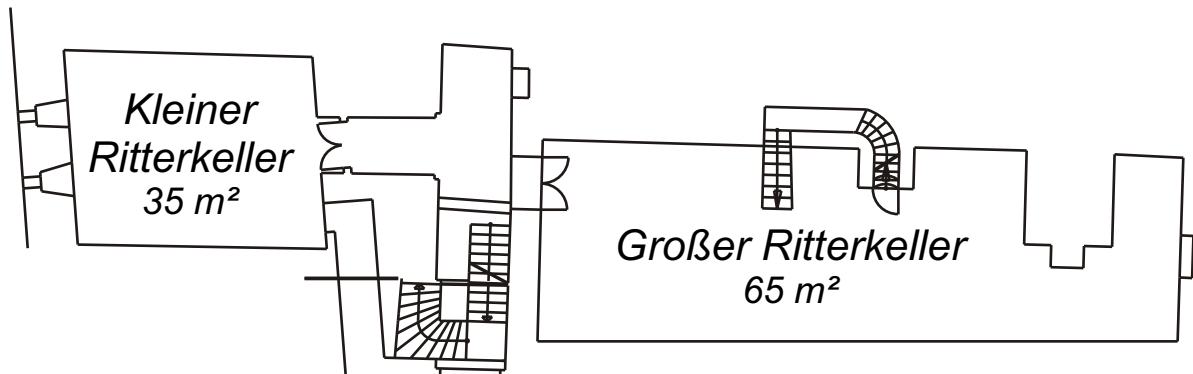
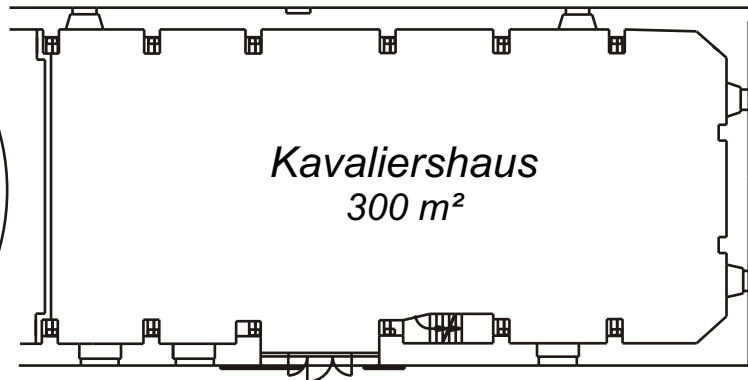
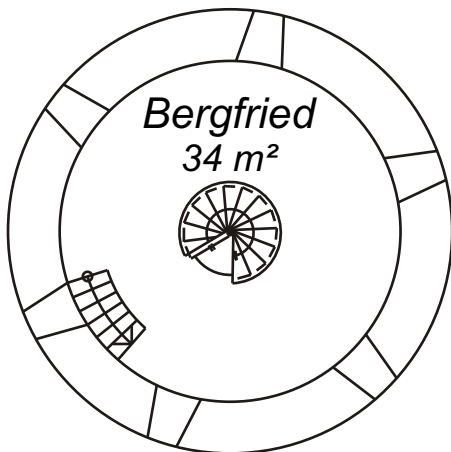
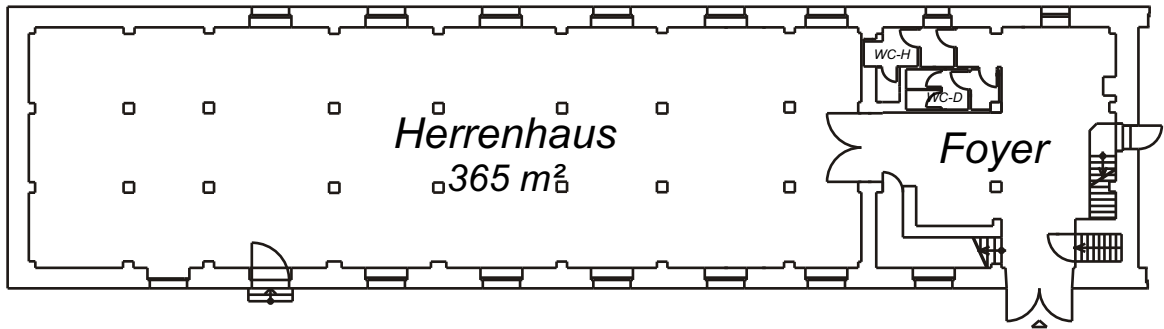
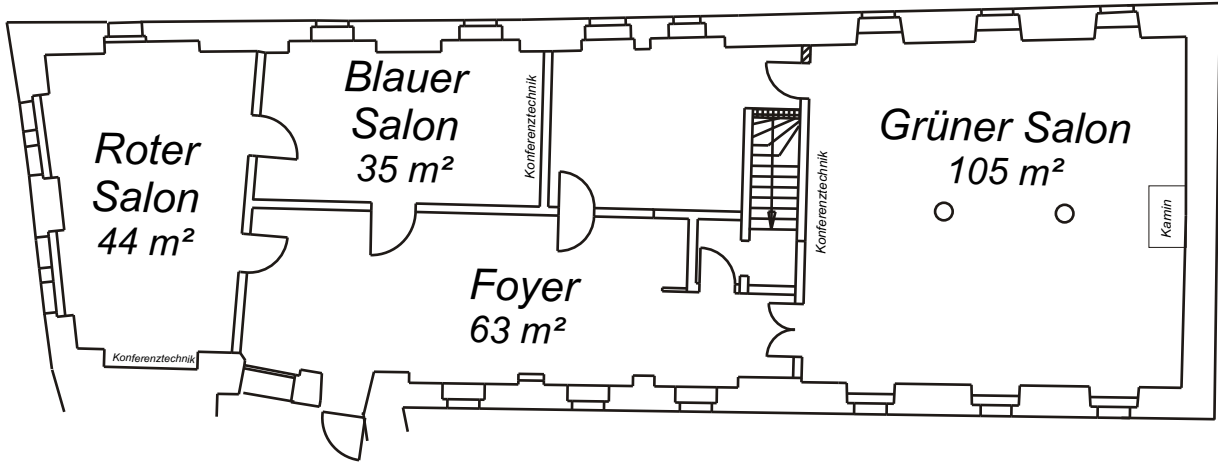




# Tagungs- & Veranstaltungsräume





# Tagungs- & Veranstaltungsräume

## Maße & Kapazitäten

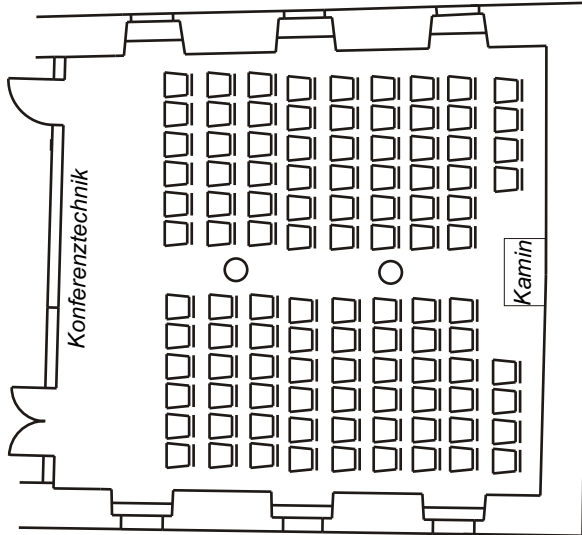
Maße der Funktionsräume						
	Fläche	Maße (maximal)			Türen	
	gesamt	Länge	Breite	Höhe	Höhe	Breite
Grüner Salon	105 m <sup>2</sup>	10,70 m	9,80 m	3,00 m	2,30 m	1,50 m
Blauer Salon	35 m <sup>2</sup>	8,10 m	4,30 m	3,40 m	2,10 m	1,25 m
Roter Salon	44 m <sup>2</sup>	5,50 m	8,00 m	3,30 m	2,10 m	1,05 m
Foyer	63 m <sup>2</sup>	14,00 m	4,50 m	3,30 m	2,10 m	1,10 m
Ritterkeller - Gewölbe -	100 m <sup>2</sup>	6,90 m und 13,10 m	5,20 m	2,40 m	2,00 m	0,81 m
Herrenhaus	365 m <sup>2</sup>	35,75 m	11,00 m	3,80 m	2,35 m	2,18 m
Bergfried	34 m <sup>2</sup>	Durchmesser ca. 6,58 m		2,90 m	1,60 m	0,70 m
Kavaliershaus	300 m <sup>2</sup>	25,00 m	12,00 m	3,00 m	2,32 m	2,50 m
Kapelle	75 m <sup>2</sup>	12,10 m	6,00 m	3,62 m	2,22 m	1,53 m
Kaminzimmer	49 m <sup>2</sup>	7,70 m	6,40 m	3,55 m	2,13 m	1,39 m

Bestuhlungskapazität (in Personen)						
	Reihen	parlamentarisch	U-Form	runde Tische	Cocktail	Block
Grüner Salon	105	60	-	48 / 64	120	-
Blauer Salon	36	24	20	16	45	20
Roter Salon	42	25	22	24	60	24
Foyer	-	-	-	-	80	-
Ritterkeller - Gewölbe -	Rustikale Bestuhlung mit Holzbänken und -tischen Kleiner Ritterkeller bis 20 Personen Großer Ritterkeller bis 70 Personen					
Herrenhaus	300	-	-	200 / 250	400	-
Bergfried	Die Bestuhlung ist an einem sichelförmigen Tisch für maximal 20 Personen möglich. Unser original aus dem 10. Jh. erhaltene Bergfried bietet in ca. 20 m Höhe einen einmaligen Konferenzraum mit Aufstiegsmöglichkeit zum Aussichtsplateau.					
Kavaliershaus	290 / 322	167 / 210	60	-	350	80
Kapelle	Kirchengestühl für ca. 70 Personen.					
Kaminzimmer	50	30	20	-	60	25



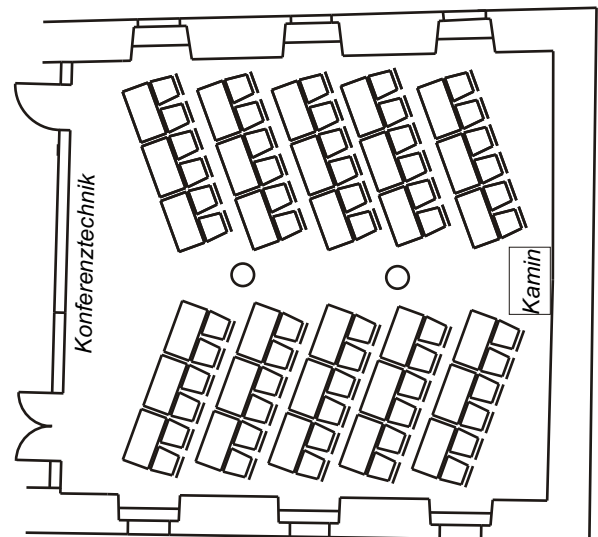
# Tagungs- & Veranstaltungsräume

## Bestuhlungsplan Grüner Salon

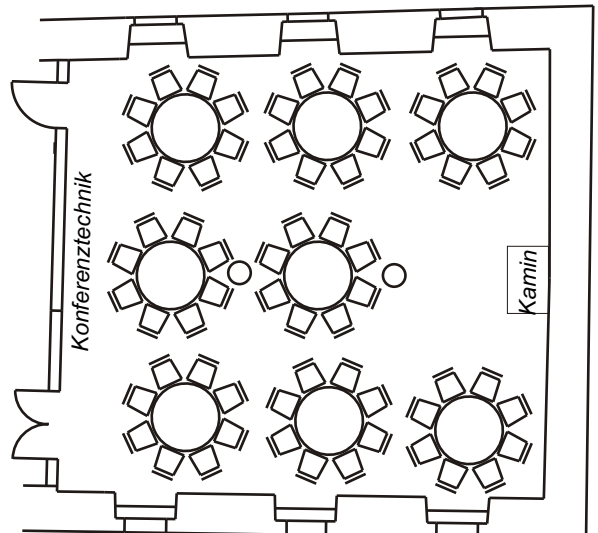
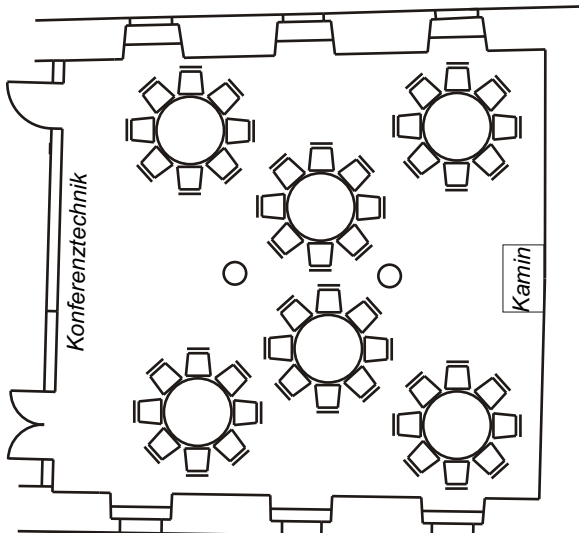


*Bestuhlung  
in Reihen  
für  
105 Personen*

*Parlamentarische  
Bestuhlung  
für  
60 Personen*



*Bestuhlung  
mit runden Tischen  
für  
48 oder 64 Personen*

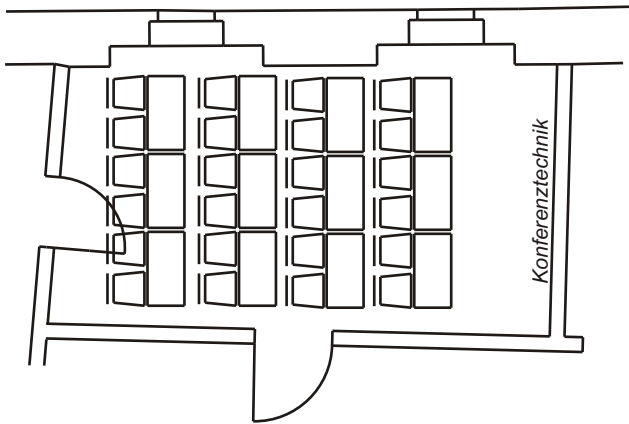
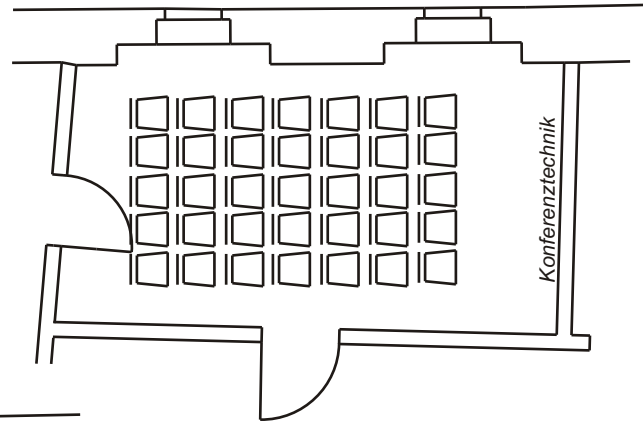




# Tagungs- & Veranstaltungsräume

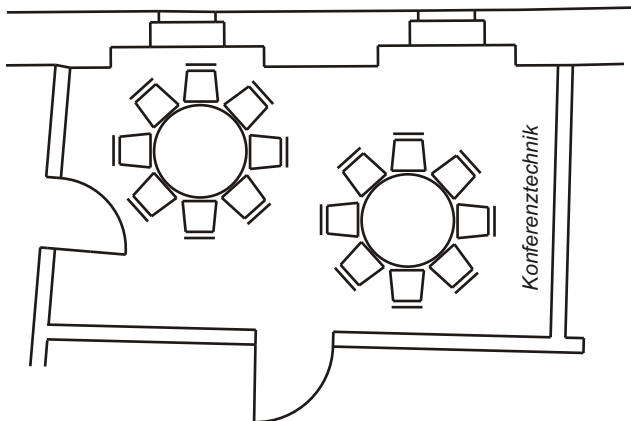
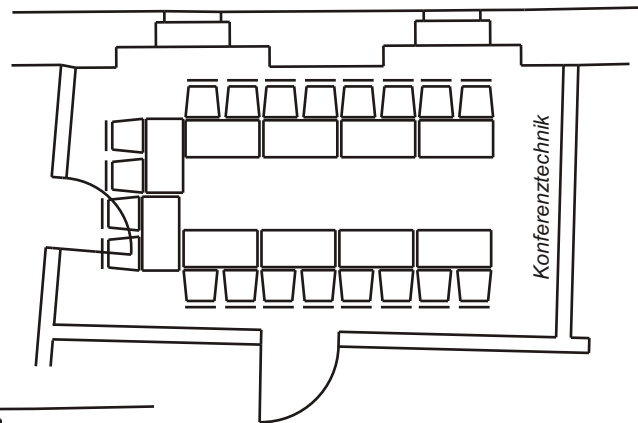
## Bestuhlungsplan Blauer Salon

Bestuhlung  
in Reihen  
für  
36 Personen



Parlamentarische  
Bestuhlung  
für  
24 Personen

Bestuhlung  
in U-Form  
für  
20 Personen

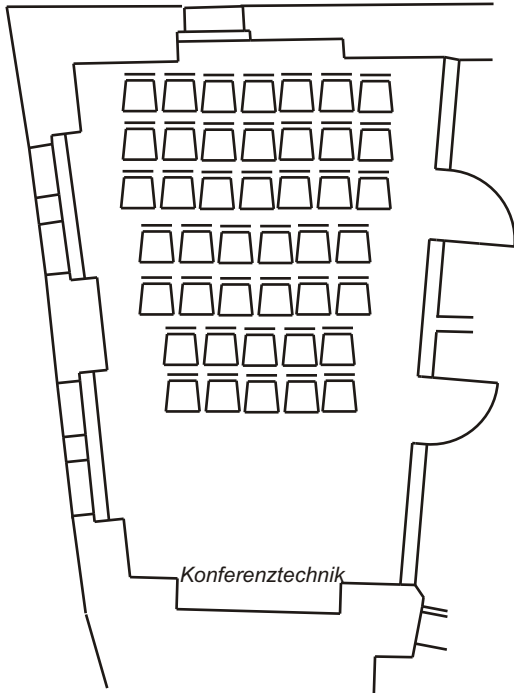


Bestuhlung  
mit runden Tischen  
für  
16 Personen

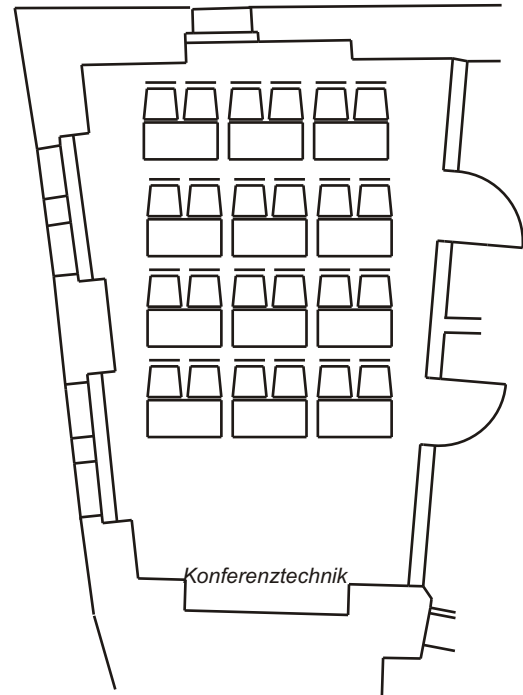


# Tagungs- & Veranstaltungsräume

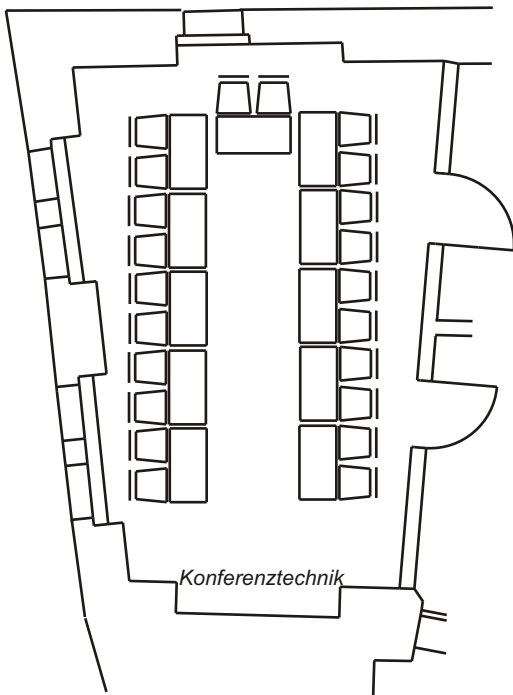
## Bestuhlungsplan Roter Salon



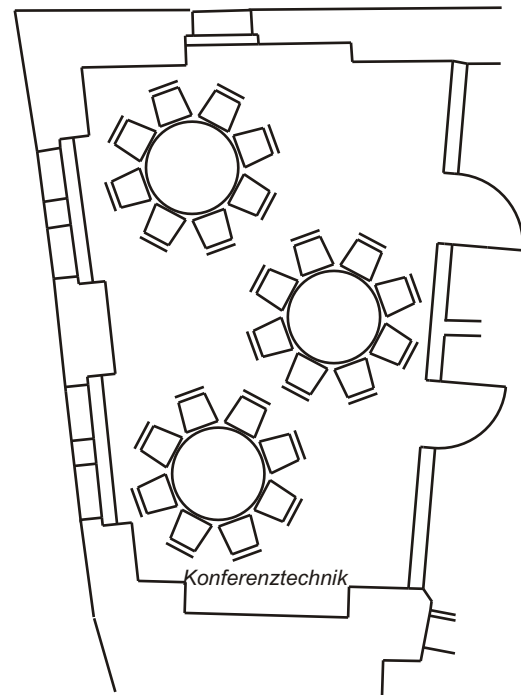
**Bestuhlung  
in Reihen  
für 42 Personen**



**Parlamentarische  
Bestuhlung  
für 25 Personen**



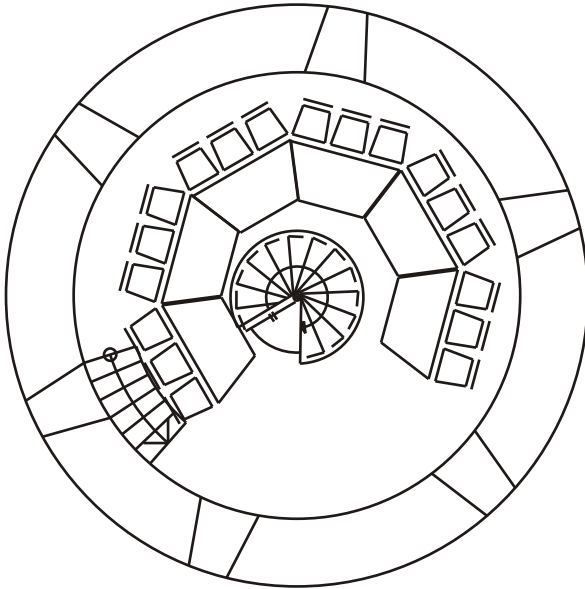
**Bestuhlung  
in U-Form  
für 22 Personen**



**Bestuhlung mit  
runden Tischen  
für 24 Personen**

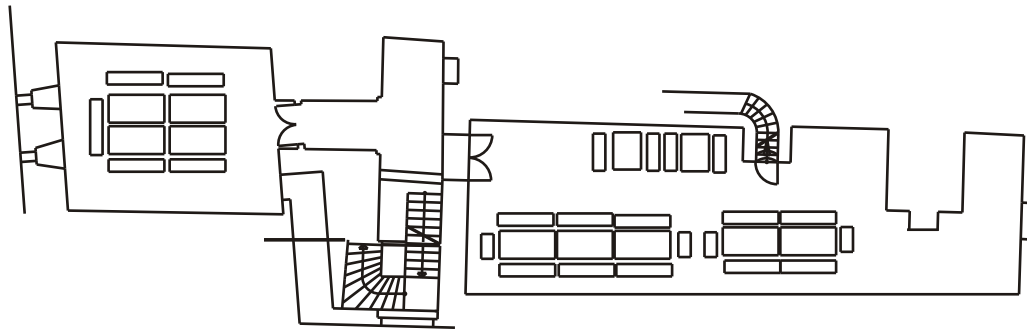


# Tagungs- & Veranstaltungsräume Bestuhlungsplan Bergfried & Ritterkeller



## Bergfried

Bestuhlung am  
sichelförmigen  
Tisch für  
18-20 Personen



## Kleiner Ritterkeller

Bestuhlung mit  
Holzbänken und  
Holztischen für  
bis zu 20 Personen

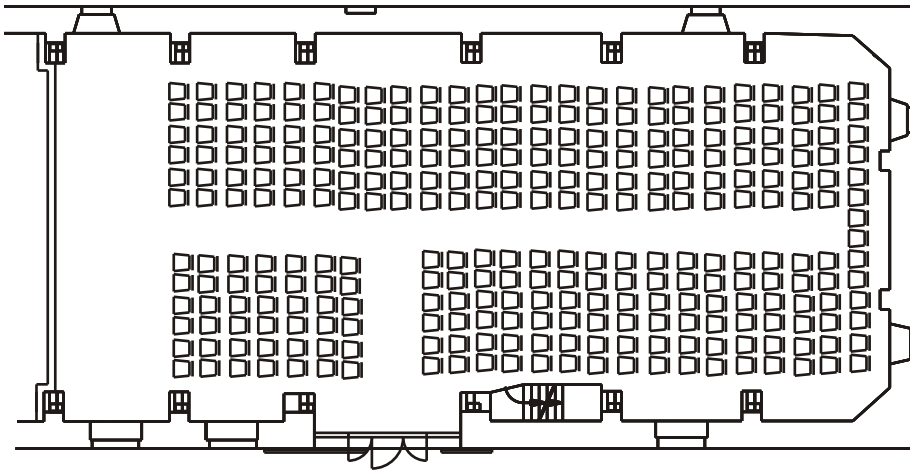
## Großer Ritterkeller

Bestuhlung mit  
Holzbänken und  
Holztischen für  
bis zu 70 Personen

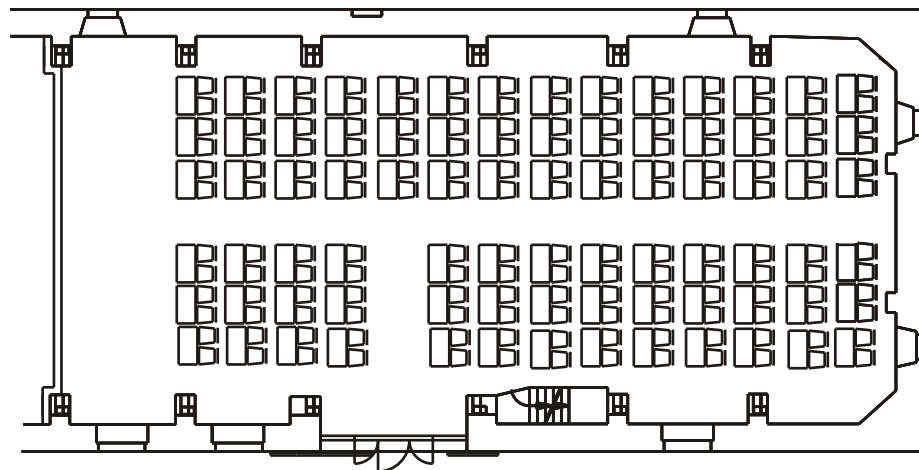


# Tagungs- & Veranstaltungsräume

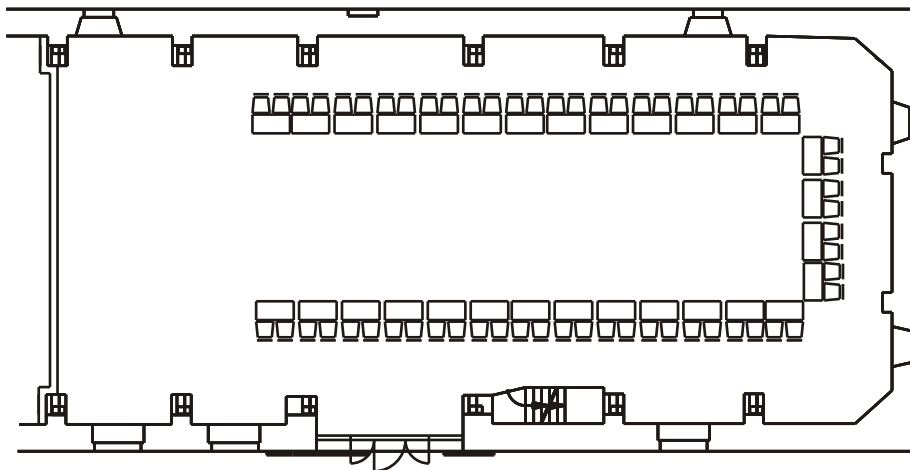
## Bestuhlungsplan Kavaliershaus



*Bestuhlung  
in Reihe  
für 290  
Personen*



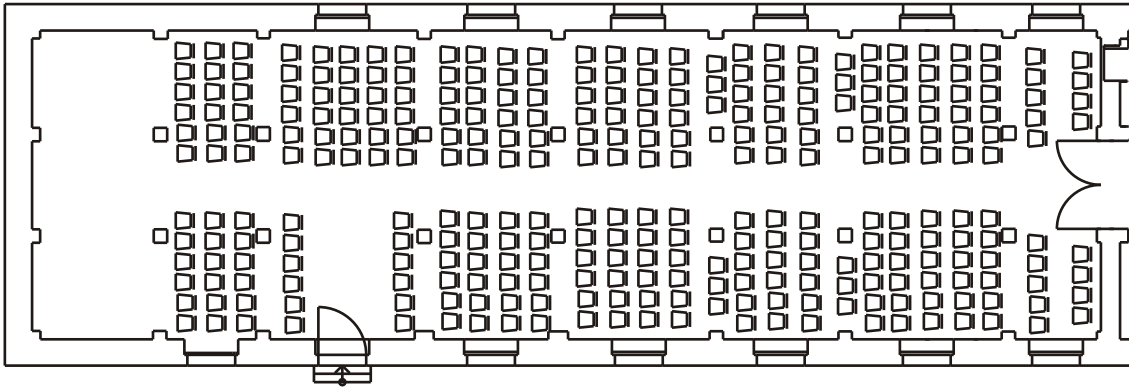
*Parlamente-  
rische  
Bestuhlung  
für 162  
Personen*



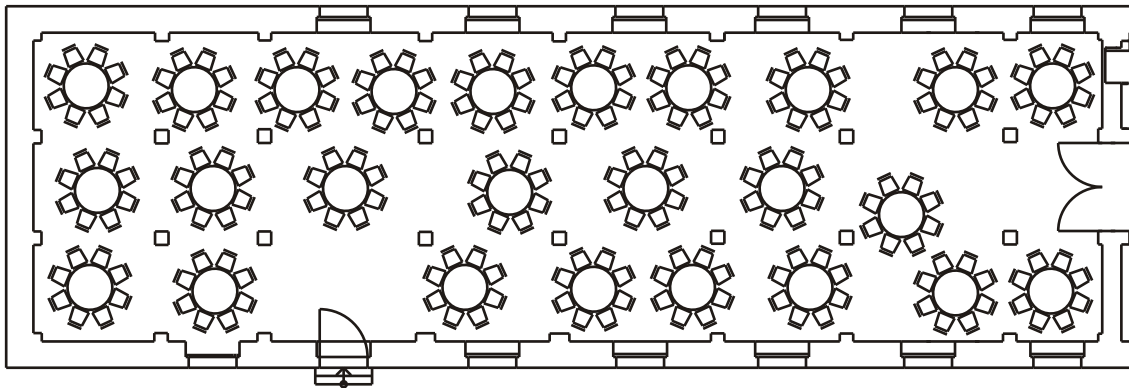
*Bestuhlung  
in U-Form  
für 60  
Personen*



*Tagungs- & Veranstaltungsräume  
Bestuhlungsplan Herrenhaus*



*Bestuhlung  
in Reihen für  
300 Personen*



*Bestuhlung  
mit runden Tischen für  
200 Personen*